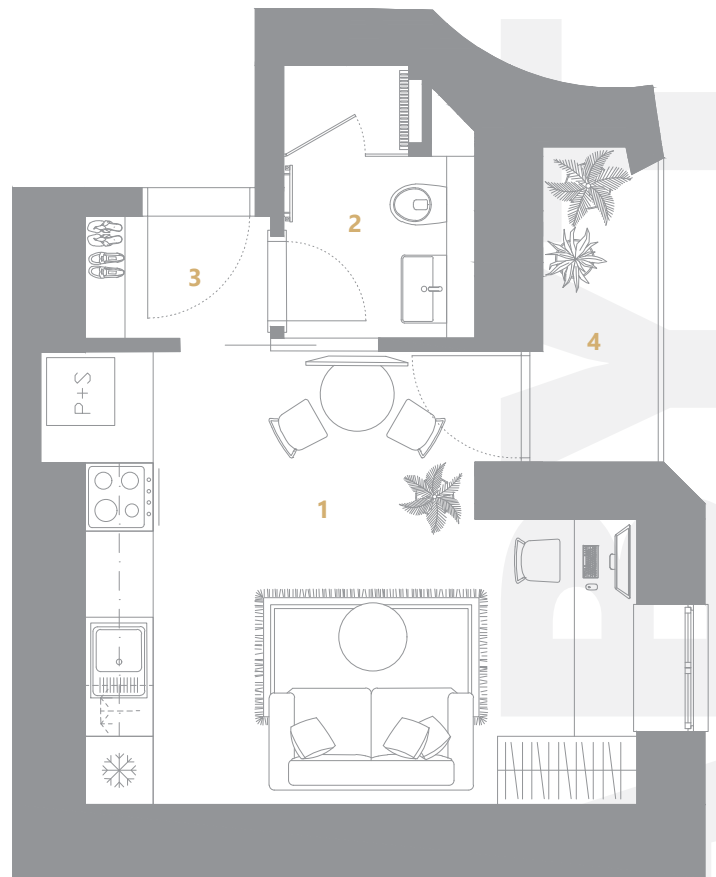


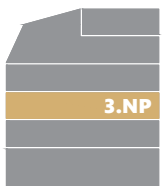
Byt A.3 1+kk



1	obývací prostor	18,50 m ²
2	koupelna	3,57 m ²
3	zádveří	1,79 m ²
4	lodžie	2,92 m ²

Užitná plocha bytu 23,86 m²

Podlahová plocha bytu* 24,11 m²



*Podlahová plocha je vymezena nařízením vlády č. 386/2013 Sb., o úpravě některých záležitostí souvisejících s bytovým vlastnictvím. Podlahovou plochu bytu tvoří půdorysná plocha všech místností včetně svislých nosných i nenosných konstrukcí uvnitř bytu. Započítává se i plocha zakrytá vestavěnými předměty (skříně, vany atp.) Podlahová plocha je vymezena vnitřním lícem svislých konstrukcí ohraničujících byt včetně povrchových úprav. Užitná plocha bytu je součet užitné plochy všech místností bytové jednotky, bez plochy teras/balkonů. Uvedená užitná plocha se může během realizace stavby změnit. Umístění zařizovacích předmětů je v půdorysu zakresleno schematicky. Schéma půdorysu představuje dispoziční řešení bytu. Zobrazené vybavení nábytkem, vestavěné skříně, kuchyňská linka včetně spotřebičů a pračky nejsou součástí dodávky bytu. Toto vybavení je zobrazeno pouze pro názornost. Specifikace konstrukce, povrchové úpravy a vybavení je předmětem přílohy "Katalog standardů."